

FILM WASHI
world's smallest film company

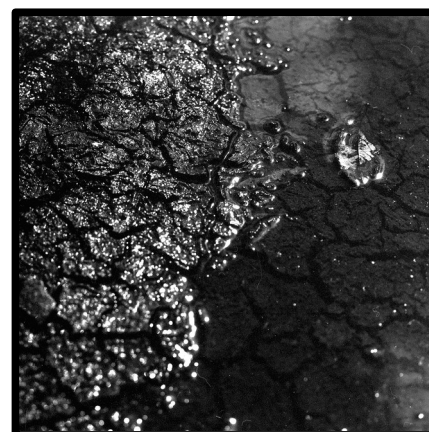
I
80 ISO
FICHE TECHNIQUE

FILM RADIOGRAPHIQUE INDUSTRIEL

Sensibilité : 80 ISO
Grain : fin
Contraste : fort

Type de production : couchage industriel
Support : Polyester bleu, 175 µm

Sensibilité spectrale : Maximum 550 nm
Eclairage de sécurité : Rouge, 575 nm



Usage original : "I" est destiné à la radiographie industrielle. Couché des deux côtés et n'ayant pas de couche anti-halo, ce film offre une esthétique très particulière.

Usage conseillé : Paysage, portrait, photographie urbaine, nature morte.

Traitement :

exposition	révélateur	dilution	durée	T°C
80 iso	Ultrafin	1+10	4 mn	20°C
80 iso	D-76	1+1	4,5 mn	20°C
80 iso	Rodinal	1+25	6 mn	20°C
80 iso	Ilfosol 3	1+9	6,5 mn	20°C
80 iso	Ilfotec LC29	1+19	6,5 mn	20°C

En cas d'utilisation avec un révélateur non listé, on peut se baser, pour une exposition à 80 iso, sur les temps et dilutions de la Ilford HP5 à 400 iso.

Structure du film :

émulsion sensible	
couche anti-statique	
base polyester bleue	
couche anti-statique	
émulsion sensible	

Chargement : Les films 120 se chargent normalement, mais comme il est plus épais il faut bien les garder serrés pendant le chargement et le déchargement.

Formats : Bobine 120

Conseils d'utilisation : Le film radiographique est plus fragile qu'un film classique et doit être manipulé avec soin afin d'éviter les rayures.

.....
Le plus grand soin est apporté à la production de chacun de nos films. N'hésitez pas à nous contacter en cas de problème grave. En cas de défaut avéré de fabrication, les films seront remplacés. Aucune autre compensation ne sera acceptée.

